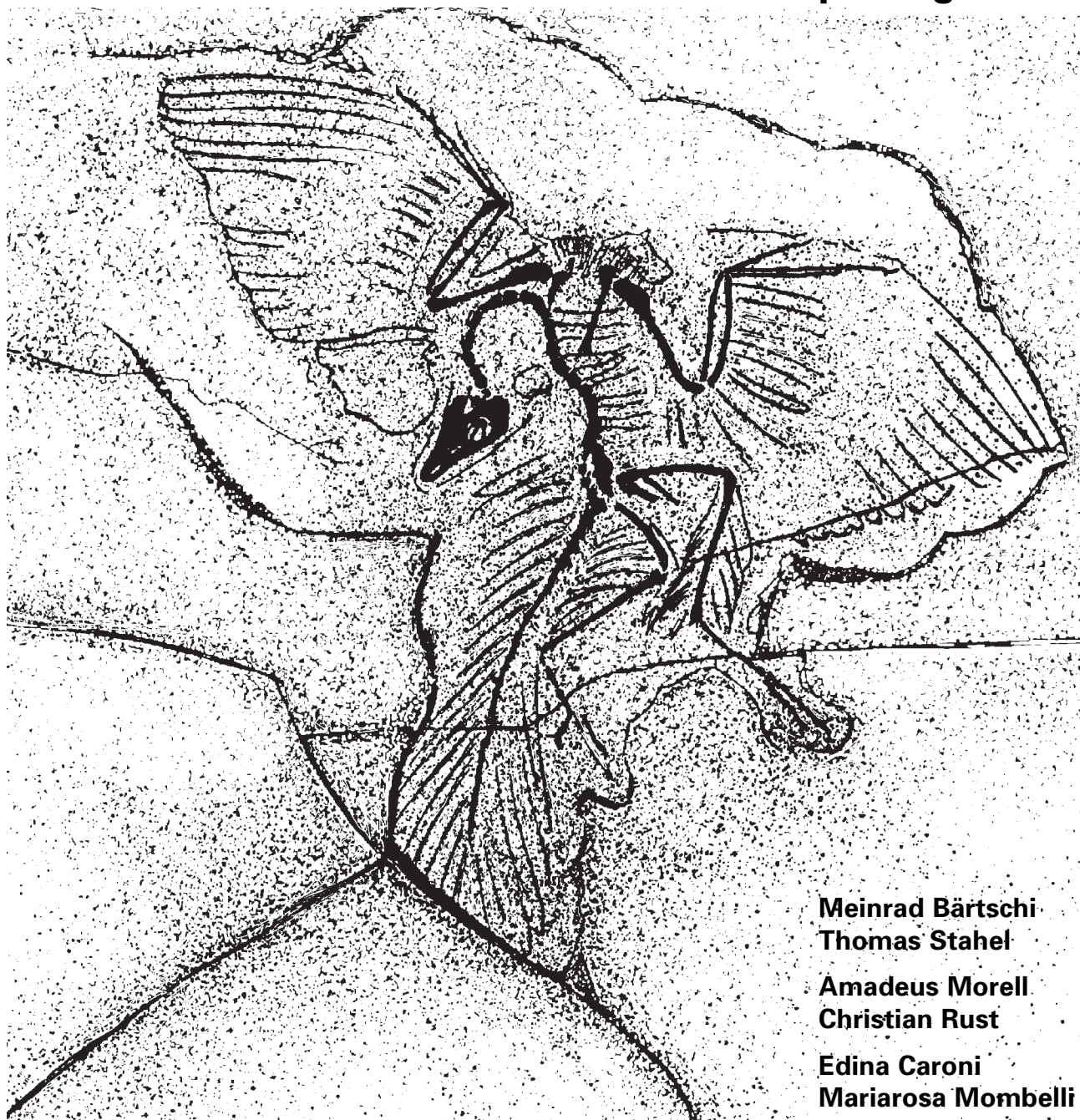


opteryx

**Ornitologia
per ragazzi**



**Meinrad Bärtschi
Thomas Stahel**

**Amadeus Morell
Christian Rust**

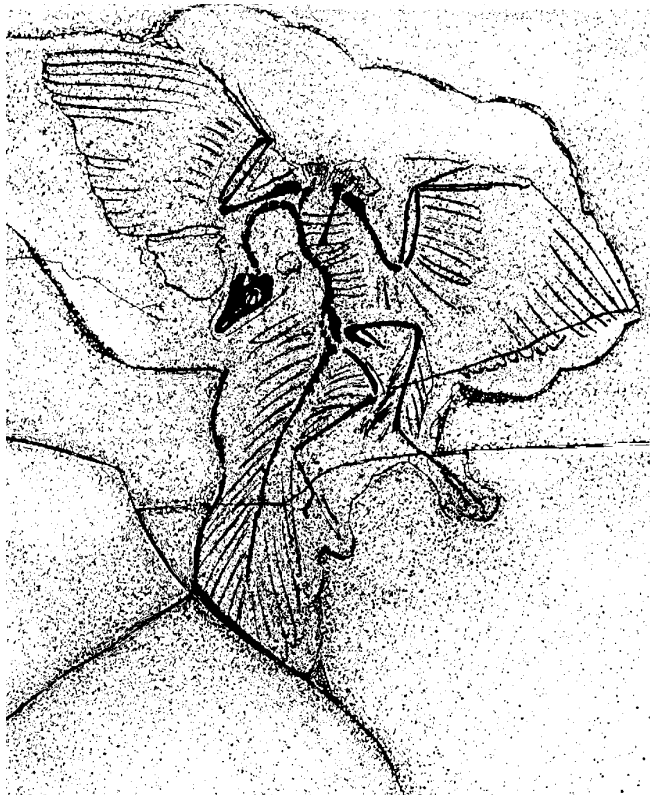
**Edina Caroni
Mariarosa Mombelli**



**Associazione svizzera per la protezione degli uccelli
ASPU – BirdLife Svizzera**


BirdLife[®]
INTERNATIONAL
ASPU – BirdLife Svizzera

opteryx



**Ornitologia
per ragazzi**

Quaderno di lavoro

Meinrad Bärtschi

Autore

Thomas Stahel

Autore

Amadeus Morell

rielaborazione grafica

Christian Rust

rielaborazione grafica

Edina Caroni

Traduzione in italiano

Mariarosa Mombelli

Traduzione in italiano



in collaborazione con Ficedula, Società pro avifauna della Svizzera italiana



© Associazione svizzera per la protezione degli uccelli
ASPU – BirdLife Svizzera, 2000

Ordinazioni a:

ASPU – BirdLife Svizzera casella postale CH-8036 Zurigo
Tel 01 463 72 71 Fax 01 461 47 78 svs@birdlife.ch www.birdlife.ch


BirdLife
INTERNATIONAL
ASPU – BirdLife Svizzera

Prefazione

Negli ultimi anni, centinaia di giovani hanno seguito un corso per giovani ornitologi. Per molti l'ornitologia è diventata un hobby e parecchi di loro sono oggi naturalisti attivi che si occupano di zone protette e dirigono escursioni e corsi destinati ai giovani. Con questo fascicolo vogliamo aiutare anche te ad avvicinarti all'ornitologia. Forse la tua decisione di occuparti più da vicino del mondo degli uccelli è il primo passo verso una passione che ti accompagnerà per tutta la vita.

Partecipando a un corso di ornitologia destinato ai giovani, in sei mesi imparerai in modo divertente molte cose interessanti sulla natura. Gli istruttori ti saranno di grande aiuto perché sanno perfettamente come si lavora con l'"OPTERYX" e ti spiegheranno l'essenziale con l'ausilio di diapositive e di registrazioni e durante una serie di escursioni.

Non crediamo che tu debba imparare a memoria il contenuto di questo fascicolo. Se segui attentamente quanto ti verrà spiegato nelle circa dodici mezze giornate di corso, riuscirai facilmente a ricordare i punti essenziali. Utilizza anche i sussidi che ti vengono proposti:

- abbiamo segnato con una linea a margine delle pagine i punti che riteniamo particolarmente importanti;
- svolgi i piccoli compiti che si trovano su quasi tutte le pagine concernenti le specie;
- i fogli contenenti i test e le esercitazioni, che sono allegati a ogni capitolo, ti aiutano ad approfondire e a ripassare gli argomenti;
- non perdere l'occasione di fare brevi escursioni nella natura in compagnia di un ornitologo.

Su mandato dell'Associazione svizzera per la protezione degli uccelli ASPU abbiamo ampliato e rielaborato l'"OPTERYX". Diversi ornitologi, che hanno fornito la loro collaborazione, meritano un particolare ringraziamento:

- l'ASPU che ha accolto l'idea e ha inserito l'azione GIOVANI E ORNITOLOGIA nel loro programma;
- la commissione giovani dell'ASPU che ha esaminato le nostre proposte, raccolto nuove idee e preparato tutta l'azione;
- il dott. Robert K. Furrer e Ernst Zimmerli, che hanno tra l'altro effettuato l'ultima revisione del manoscritto;
- il dott. Eduard Fuchs e il dott. Luc Schifferli della Stazione ornitologica svizzera di Sempach, Hans Leuzinger, Ernst Schatzmann e molti altri che con la loro critica costruttiva hanno contribuito notevolmente a migliorare questo fascicolo;
- i nostri colleghi del Verband der Aargauischen Natur- und Vogelschutzvereine (VANV) che ci hanno resi partecipi delle loro preziose esperienze raccolte nel corso di precedenti corsi per giovani.

Se grazie all'"OPTERYX" potrai vivere qualche interessante esperienza nella natura, il nostro scopo sarà raggiunto. E se in seguito contribuirai a proteggere i nostri uccelli e i loro spazi vitali, ne saremo particolarmente felici!

Gansingen/Unterbözberg, Zurigo inverno 2000

Meinrad Bärtschi
Thomas Stahel
Amadeus Morell

Indice

7 Tema 1: Uccelli d'acqua

- | | |
|--|--|
| 8 Airone cenerino | Topografia di un uccello |
| 9 Svasso maggiore | Corteggiamento |
| 10 Tuffetto | Profondità di immersione degli uccelli d'acqua |
| 11 Quello che devi sapere sulle anatre | |
| 12 Germano reale | L'uovo di un uccello |
| 13 Moretta | Ospite invernale |
| 14 Moriglione | |
| 15 Cigno reale | Diversi tipi di penne |
| 16 Gabbiano comune | Specie che nidifica sul terreno / nidifughi |
| 17 Folaga | Esercizi d'osservazione |
| 18 Test 1 | |
| 19 Esercitazione 1 | |
| 20 Esercitazione 2 | |
| 21 Esercitazione 3 | |

22 Tema 2: Uccelli del bosco (1)

- | | |
|---|--------------------------------------|
| 23 Picchio rosso maggiore | Rampicanti |
| 24 Gufo comune | Orecchio, udito e vista |
| 25 Allocco | Alimentazione /specie carnivora |
| 26 Le altre cose che devi sapere sui gufi | |
| 27 Cesena | Misuriamo gli uccelli |
| 28 Colombaccio | Struttura della penna |
| 29 Pettiroso | Difesa del territorio |
| 30 Ciuffolotto | Alimentazione / specie granivora |
| 31 Picchio muratore | |
| 32 Regolo e Fiorrancino | Topografia della testa di un uccello |
| 33 Cincia bigia | Esercizi d'osservazione |
| 34 Test 2 | |
| 35 Esercitazione 4 | |
| 36 Esercitazione 5 | |
| 37 Esercitazione 6 | |

38 Tema 3 Uccelli delle zone urbane e dei villaggi

39 Rondone	Adattamento anatomico
40 Rondine	Uccelli stanziali, erratici e migratori; migratori parziali
41 Perché migrano gli uccelli	
42 Balestruccio	Migrazione / quartieri invernali
43 Merlo	Canto
44 Codiroso spazzacamino	Verso di richiamo, grida di allarme, richiami
45 Codiroso	Ora del canto
46 Ballerina bianca	Altitudine di migrazione
47 Passera d'Italia	Sistematica
48 Pigliamosche	Esercizi d'osservazione
49 Test 3	
50 Esercitazione 7	
51 Esercitazione 8	
52 Esercitazione 9	

53 Tema 4 Uccelli dei frutteti

54 Gazza	Specie sedentaria
55 Picchio verde	Nidificazione nelle cavità / nidicoli
56 Picchio cenerino	Alimentazione / cavità naturali
57 Cinciallegra	Ala di un uccello
58 Cinciarella	Volo
59 Cardellino	Formazioni di volo
60 Fringuello	Migrazione: momento della partenza / distanze
61 Storno	Migrazione intermedia / problematiche
62 Passera mattugia	Topografia della testa (2)
63 Verdone	Esercizi d'osservazione
64 Test 4	
65 Esercitazione 10	
66 Esercitazione 11	
67 Esercitazione 12	

68 Tema 5 Uccelli del bosco (2)

69 Ghiandaia	Cura del piumaggio / muta
70 Rigogolo	Migratori diurni / migratori notturni
71 Cuculo	Parassita della cova
72 Scricciolo	Nidi
73 Balia dal collare	Velocità di volo / velocità di passo
74 Beccafico	
74 Capinera	
75 Come si orientano gli uccelli	
76 Tordo bottaccio	
77 Lo studio della migrazione degli uccelli	
78 Lui grosso e Lui piccolo	
79 Lui verde	Esercizi d'osservazione
80 Test 5	
81 Esercitazione 13	
82 Esercitazione 14	
83 Esercitazione 15	

84 Tema 6 Uccelli dei prati, dei campi, delle siepi e dei boschetti

85 Poiana	Correnti ascendenti di valle e correnti termiche ascensionali
86 Gheppio	Spirito santo
87 Nibbio reale	Catena alimentare
88 Nibbio bruno	Alimentazione / specie necrofaga
89 Allodola	
90 Prispolone	Volo nuziale
91 Averla piccola	Migrazione autunnale / primaverile
92 Cornacchia nera	Alimentazione / specie onnivora
93 Hai imparato a riconoscere le principali voci degli uccelli?	
94 Zigolo giallo	Esercizi d'osservazione
95 Test 6	
96 Esercitazione 16	
97 Esercitazione 17	
98 Esercitazione 18	

99 Tema 7 Uccelli di montagna

100 Aquila reale	Periodo di permanenza nel nido
101 Corvo imperiale	Cambiamenti nella distribuzione
102 Gracchio alpino	Spostamenti verticali
103 Perché il nostro mondo alpino è minacciato	
104 Pernice bianca	Caruncole / piedi piumati
105 Stiaccino	Specie migratrice
106 Spioncello	Erratismi altimetrici
107 Merlo acquaiolo	
108 Ballerina gialla	Esercizi d'osservazione
109 Test 7	
110 Esercitazione 19	
111 Esercitazione 20	
112 Esercitazione 21	

113 Libri – CD – Riviste e periodici – Indirizzi

113 Manuali di determinazione
113 Ornitologia generale
114 Protezione
114 Uccelli della Svizzera e delle sue regioni
114 CD, CD-Rom
114 Riviste e periodici
115 Indirizzi importanti

Spiegazione dei segni

♂

maschio

♀

femmina

33

lunghezza in centimetri

♂ = ♀

il maschio e la femmina non si distinguono

♂ ≠ ♀

il maschio (ev. in abito nuziale) e la femmina si distinguono facilmente

♂ ≅ ♀

il maschio (ev. in abito nuziale) e la femmina sono simili ma si possono distinguere

S

specie sedentaria (vedi a pag. 54)

E

estivante (vedi a pag. 39)

M

specie migratrice (vedi pag. 105)

I

ospite invernale (vedi a pag. 13)

Te

nidifica a terra

Ar

nidifica negli arbusti o nei cespugli

Al

nidifica sugli alberi

Ni

nidifica in una nicchia

Ca

nidifica nelle cavità